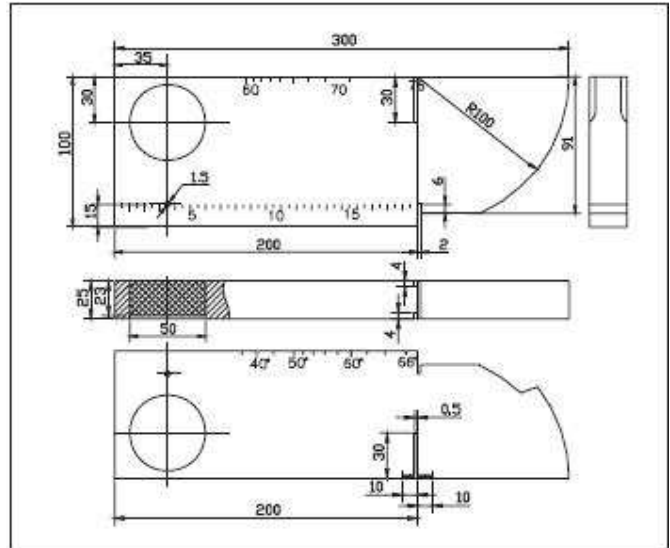


# BLOQUES DE CALIBRACIÓN PARA DETECTORES DE FALLAS POR ULTRASONIDOS

## V-1

### Descripción:

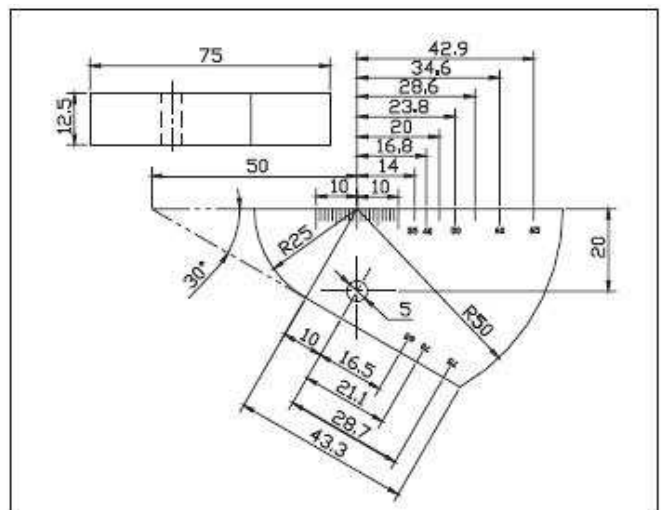
- El espesor de 25mm del bloque se usa para chequear el rango dinámico del detector, linealidad horizontal y ajuste del rango de detección de la onda-p
- El arco de 50mm de diámetro y la perforación de 1,5mm de diámetro son usados para chequear el ángulo de refracción de los palpadores angulares y la sensibilidad de los palpadores rectos. También se pueden usar para determinar el área ciega y la capacidad de penetración.
- El área circular R100mm es usada para chequear el punto de incidencia de los palpadores angulares, área ciega y ajuste de la línea de tiempo y el cero.
- Los espesores de 85mm, 91mm y 100mm son usados para chequear la resolución de los palpadores rectos.
- El borde de ángulo recto del bloque es usado para chequear el ángulo de deflexión del haz sónico.



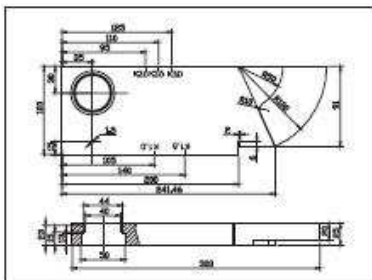
## V-2

### Descripción:

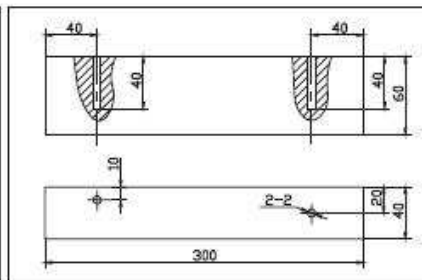
- El arco R50mm se usa para chequear el ángulo de refracción y la sensibilidad de los palpadores angulares.
- El reflector de 5mm de diámetro puede ser usado para detectar el ángulo de refracción en el rango de 45° a 65° y de 65° a 75°.
- La parte inferior de 12,5mm puede ser usada para chequear la linealidad horizontal y la linealidad vertical.
- Los radios R25mm y R50mm son usados para ajustar la línea de tiempo y el cero.



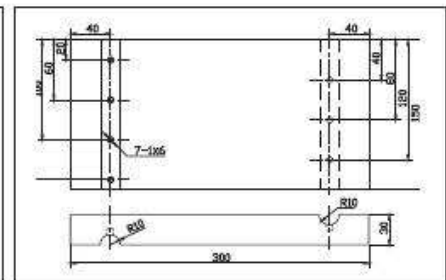
## CSK-IA, CSK-IIA, CSK-IIIA



CSK-IA



CSK-IIA

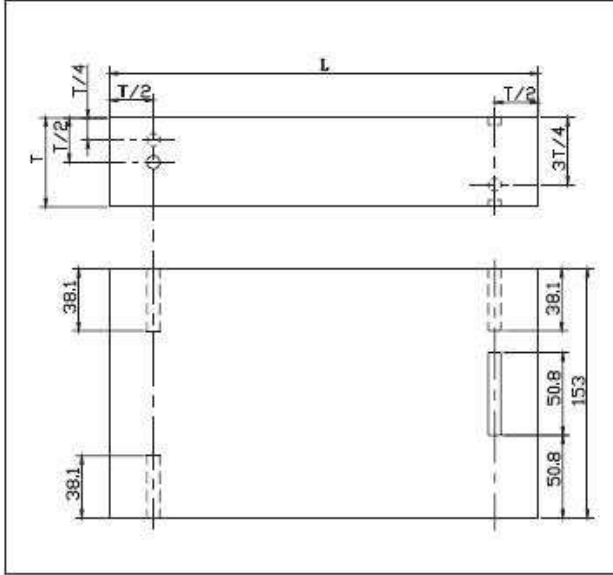


CSK-IIIA

**Descripción:** CSK-IA, CSK-IIA y CSK-IIIA son adecuados para uniones de soldaduras con espesores de pared de 6 a 120mm.

## BLOQUES DE CALIBRACIÓN PARA DETECTORES DE FALLAS POR ULTRASONIDOS

### ASME-1, ASME-2, ASME-3, ASME-4, ASME-5, ASME-6

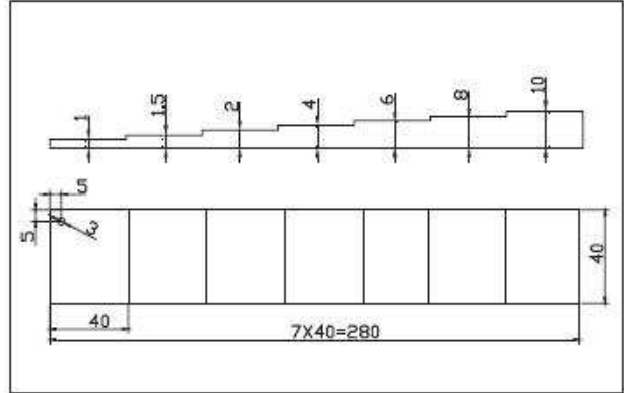


**Descripción:** El tamaño y dimensiones son como sigue, L está determinado por el ángulo de refracción y el material del palpador.

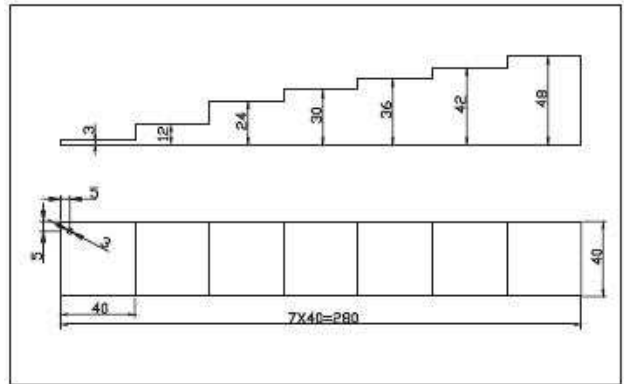
Unidades:mm

No.	Espesor soldadura t	T	L	Diámetro	Canal
1	≤ 25,4	19,05	150	Φ 2,4	50,8 x 5 x 0,38
2	> 25,4 a 50,8	38,1	200	Φ 3,2	50,8 x 5 x 0,76
3	> 50,8 a 101,6	76,2	250	Φ 4,8	50,8 x 5 x 1,52
4	> 101,6 a 152,4	127	381	Φ 6,4	50,8 x 5 x 2,54
5	> 152,4 a 203,2	177,8	534	Φ 7,9	50,8 x 5 x 3,56
6	> 203,2 a 254	228,6	686	Φ 9,5	50,8 x 5 x 4,57

### CALIBRES TIPO ESCALERA

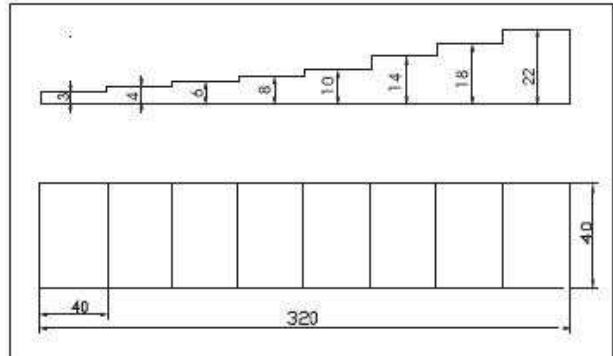


Espesores : 1 a 10mm



Espesores 3 a 48mm

### CBI



**Descripción:** Cuando el espesor de una plancha de acero es menor que 20mm, se recomienda usar el CBI.